



# TECNOLOGÍA AEROPORTUARIA

## FABRICACIÓN Y MANTENIMIENTO





# ¿QUIÉNES SOMOS?

Nos dedicamos a ofrecer soluciones integrales en ingeniería aeroportuaria.

Nos especializamos en la fabricación de maquinaria industrial para el sector aeroportuario y contamos con un equipo altamente capacitado para realizar el mantenimiento y la modificación de bandas transportadoras de maletas y equipos aeroportuarios.

Además, ofrecemos servicios de descontaminación de pistas de aterrizaje y señalización en aeropuertos, así como la instalación y mantenimiento de luces halógenas y solares que sirven como indicadores de ruta de precisión.

Nuestro compromiso es garantizar un funcionamiento óptimo y seguro de las instalaciones aeroportuarias, contribuyendo así a la eficiencia y seguridad en el transporte aéreo.





# PRODUCTOS

**1** Fabricación de sistemas transportadores de bandas, de cadenas y de rodillos.

**2** Venta de equipos industriales:

- Maquinas de rayos X
- Luces alógenas y solares indicadores de ruta de precisión
- Motores, reductores, compuertas, cadenas, correas, empujadores.

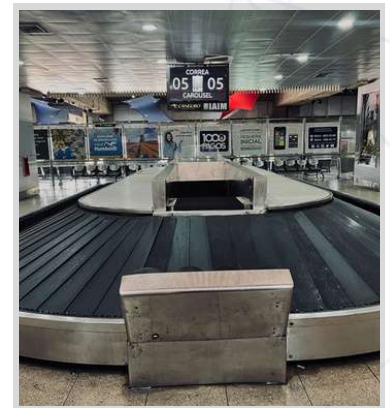


# SERVICIOS

**1** Mantenimiento y modificación de bandas transportadoras de maletas.

**2** Descontaminación de pistas de aterrizaje, borrado de marcas viales y señalización de aeropuertos.

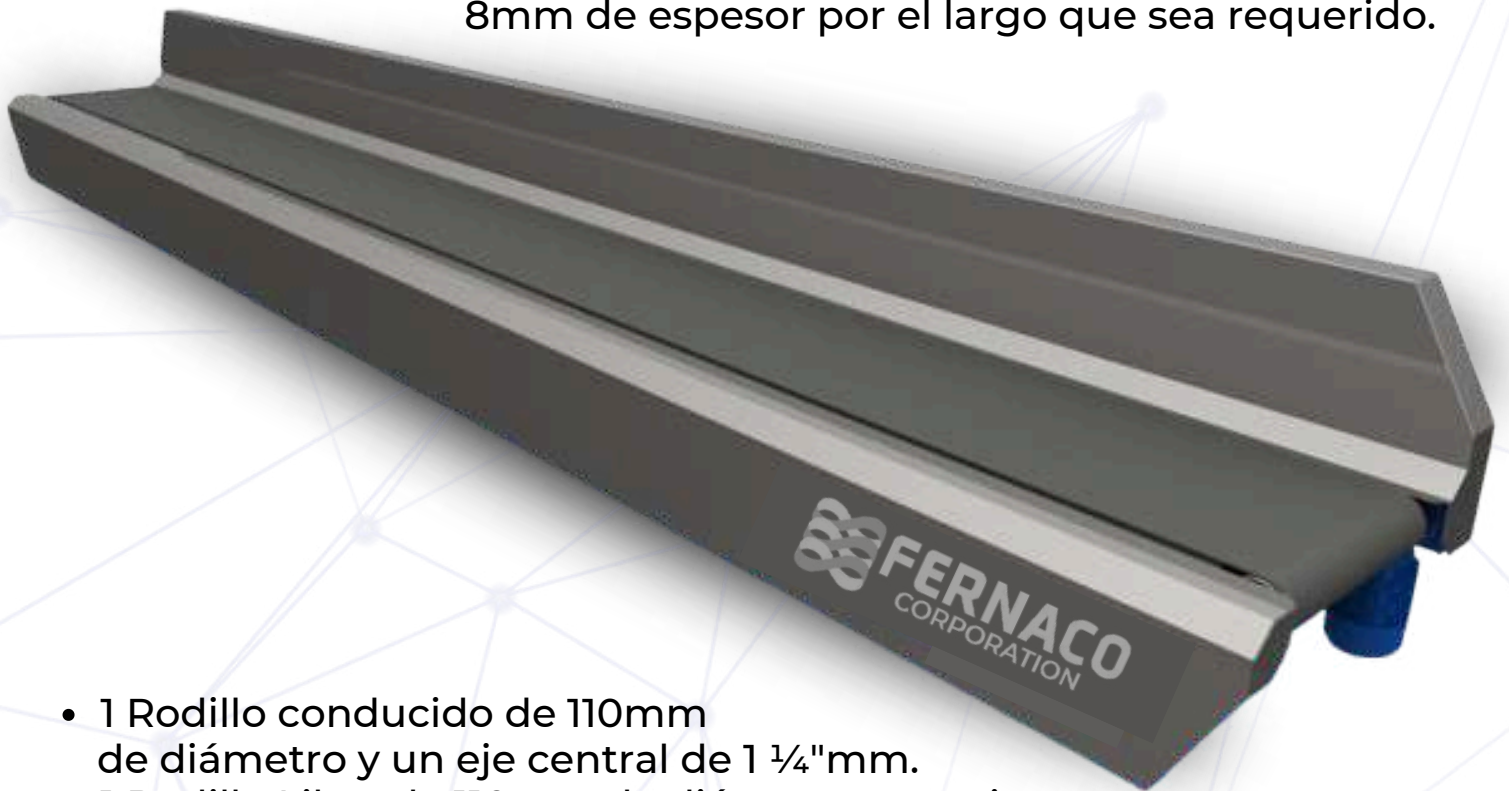
**3** Luces halógenas y solares indicadores de ruta de precisión.



# TRANSPORTADOR DE MALETAS, LINEAL POR METRO

## Los transportadores lineales por metros, están conformados por:

Chasis en acero al carbono de 3mm de espesor que soporta el conjunto, con ancho y largo variable según el requerimiento de banda solicitado. Altura regulable entre 380mm y 420mm. Banda transportadora de 0.5m hasta 0.7m de ancho y de 6mm a 8mm de espesor por el largo que sea requerido.

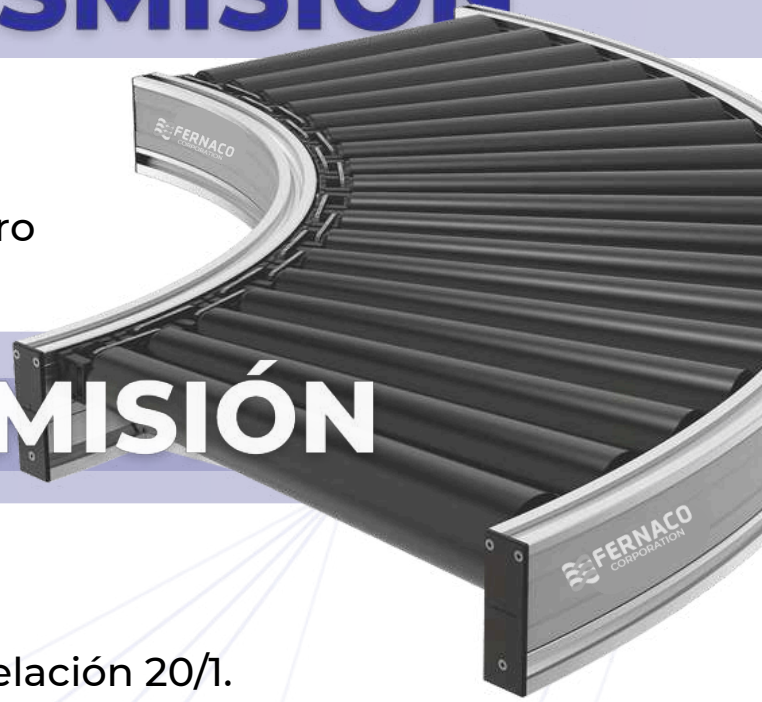


- 1 Rodillo conducido de 110mm de diámetro y un eje central de 1 ¼"mm.
- 1 Rodillo Libre de 110mm de diámetro y un eje central de 1"mm con sistema de tensado y fijación.
- 1 Motor de 1.5 HP y reductor relación 20/1.
- Protecciones laterales de acero inoxidable.



# TRANSPORTADOR CURVO 60° Y 90° SIN TRANSMISIÓN

- 2 Laterales curvos de acero.
- Entre 15 y 20 rodillos.
- Protecciones laterales de acero inoxidable.



## CON TRANSMISIÓN

- 2 Laterales curvos de acero.
- Entre 15 y 20 rodillos.
- 1 Motor de 1.5 HP y reductor relación 20/1.
- Protecciones laterales de acero inoxidable.

# CARRUSEL TRANSBORDADOR DE MALETAS



- 2 laterales rectos y 2 curvas de acero al carbono.
  - Un camino de rodadura y guiado con partes rectas y curvadas.
  - Unas ruedas con rodamientos engrasados de por vida guían las piezas móviles.
  - Cadena guiada por rodamientos, cuyo anillo exterior está provisto de una banda de poliuretano. Los ejes de los eslabones poseen un paso de 250mm.
- 2 motores de 3HP con reductor de 25/1.
  - Protecciones laterales de acero inoxidable.
  - Velocidad de Transportadora variable.

# MÁQUINAS RAYOS X



# LUCES HALÓGENAS Y SOLARES



 **FERNACO**  
CORPORATION



# MANTENIMIENTO, INSTALACIÓN Y MODERNIZACIÓN

## DE ASCENSORES



## Y DE ESCALERAS MECÁNICAS





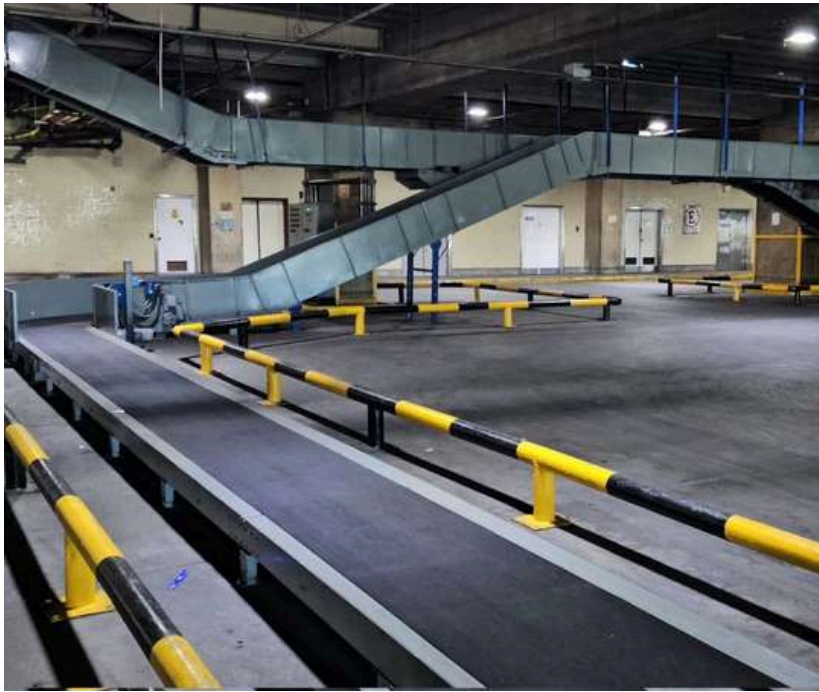
# DESCONTAMINACIÓN DE PISTAS DE ATERRIZAJE



# DEMARCACIÓN VIAL DE PISTA DE ATERRIZAJE







# PROYECTOS REALIZADOS

## AEROPUERTO INTERNACIONAL SIMÓN BOLÍVAR







# PROYECTOS REALIZADOS

## AEROPUERTO INTERNACIONAL DEL CARIBE SANTIAGO MARIÑO







# PROYECTOS REALIZADOS

## AEROPUERTO INTERNACIONAL CIPRIANO CASTRO (SAN ANTONIO DEL TÁCHIRA)







# PROYECTOS REALIZADOS

## AEROPUERTO INTERNACIONAL JUAN PABLO PÉREZ ALFONZO (EL VIGIA)







# OBRAS CIVILES

FABRICACIÓN Y MANTENIMIENTO

PROYECTOS REALIZADOS  
Y EN CONSTRUCCIÓN





# ¿QUIÉNES SOMOS?

Ofrecemos soluciones integrales en ingeniería, abarcando desde la fase conceptual hasta el diseño detallado de proyectos de Obras Civiles, Electricidad, Descontaminación de Plantas Industriales y Refinerías, así como también la trabajos de acueductos, soldaduras internas y externas en tuberías, corrección de fugas para el mantenimiento de tuberías de agua potable y de aguas residuales.

Nos especializamos en la construcción e instalación de plantas desalinizadoras, que transforman agua de mar o salobre en agua potable. Nuestras plantas no solo garantizan un suministro confiable de agua, sino que también promueven la sostenibilidad ambiental.

Contamos con un equipo altamente capacitado y maquinaria especializada, lo que nos permite llevar a cabo tanto la realización como el mantenimiento de cada proyecto con la mayor eficiencia y calidad.





# SERVICIOS

- 1** Obras Civiles: De carreteras, Aeropuertos, entre otros tipos de obras requeridas.
- 2** Asfaltado y Pavimento: Para calles, carreteras, autopistas, autovías y pistas de aterrizaje de aeropuertos.
- 3** Reparación, Corrección de fugas y Rehabilitación de Redes: Las tuberías de conducción de agua, ya sea agua potable como agua residual (Aguas Residuales y Aguas Blancas) que puedan sufrir un deterioro en su servicio, que haga que sus capacidades de transporte hidráulico disminuyan.
- 4** Iluminación de Obras Civiles: Iluminación de carreteras, pistas de aterrizaje de Aeropuertos, entre otro lugares requeridos.
- 5** Mantenimiento de sistemas Eléctricos.
- 6** Descontaminación de planta industriales y refinerías.





## DESCONTAMINACIÓN DE ESCALERAS Y GRADAS



# PROYECTOS REALIZADOS

## ESTADIO DE NUEVA ESPARTA



## RECUPERACIÓN DE JAULAS DE BATEO



## RECUPERACIÓN DEL VIP







# PROYECTOS REALIZADOS

## REPARACIÓN DEL SISTEMA DE DRENAJE DE AGUAS RESIDUALES EN LOS ROQUES







# PROYECTOS REALIZADOS

## PLANTA DESALINIZADORA LOS COCOS EN LA ISLA DE MARGARITA

Construcción de obras civiles:

- Sala de Operaciones, con baño.
- Esparcimiento de piedras.
- Durmientes de los contenedores con las plantas, generadores eléctricos y tanques.
- Pared perimetral y portón.







# PROYECTOS REALIZADOS

## ESTACIÓN CLORADORA PUNTA DE MOSQUITO EN LA ISLA DE MARGARITA

ESTACIÓN CLORADORA  
PUNTA MOSQUITO

- Descargue, Apile y conexiones del gas cloro en la planta potabilizadora





**ASI FUE ENCONTRADO:**



## PROYECTOS EN PROCESO

ESTACION DE BOMBERO LA AUYAMA (PRIMERAS FASES DEL PROYECTO) - ISLA DE MARGARITA

Primera fase, módulo 1:

- Sala de operaciones (Seguridad, redes, radios de emergencia).



**AVANCE DE LA PRIMARA FASE:**







# PROYECTOS REALIZADOS DE REPARACIÓN DE TUBERÍAS INTERNAS EN LA ISLA DE MARGARITA









# PROYECTO REALIZADO

## MANTENIMIENTO DE TRANSFORMADORES

Mantenimiento a transformadores del sistema eléctrico de la Planta de tratamiento de agua potable, Santa Clara de Clarine, estado Anzoátegui.



## PROYECTOS REALIZADOS

MANTENIMIENTO A TRANSFORMADORES  
DEL SISTEMA ELÉCTRICO





# PROYECTO REALIZADO

## DESPEJE DE VEGETACIÓN

Despeje de vegetación crítica y colocación de estructuras y postes para mejorar el sistema eléctrico en la estación de captación de agua cruda Tarabacoa en el estado Sucre.



## PROYECTOS REALIZADOS DESPEJE DE VEGETACIÓN CRÍTICA





# PROYECTO REALIZADO

## MANTENIMIENTO DE TRANSFORMADORES

Nueva acometida y mantenimiento a transformador de la planta potabilizadora de agua Jose Antonio Anzoátegui en el Estado Anzoátegui.



## PROYECTOS REALIZADOS MANTENIMIENTO DE TRANSFORMADORES





# MANTENIMIENTO DE TUBERÍAS

## PARA REFINERÍAS

- 1** Inspección: Evaluación visual y técnica para identificar posibles problemas como corrosión, fugas o daños estructurales.
- 2** Reparación: Solución de problemas detectados, incluyendo soldaduras, reemplazo de secciones dañadas y aplicación de recubrimientos protectores.
- 3** Limpieza: Eliminación de sedimentos, corrosión y obstrucciones que puedan afectar el flujo del fluido transportado.
- 3** Pruebas de Equipos: Verificación de la integridad y rendimiento de válvulas, medidores y otros componentes.



# MANTENIMIENTO DE TRANSFORMADORES

## PARA REFINERÍAS

- 1** Inspección Técnica: Evaluación de componentes internos y externos para detectar desgastes, fugas de aceite u otros problemas.
- 2** Reparación y Mantenimiento Preventivo: Reparación de aislamientos, reemplazo de aceite dieléctrico y verificación de conexiones eléctricas.
- 3** Pruebas Dieléctricas: Evaluación de la resistencia del aislamiento para asegurar la seguridad y eficiencia del transformador.







**SERVICIOS**



**TECNOLOGÍA AEROPORTUARIA**



**OBRAS CIVILES**





# CONTÁCTANOS

 [ceofernacocorp@gmail.com](mailto:ceofernacocorp@gmail.com)

 [www.fernacocorp.com.ve](http://www.fernacocorp.com.ve)

 [@fernacocorporation](https://www.instagram.com/fernacocorporation)



**FERNACO**  
CORPORATION